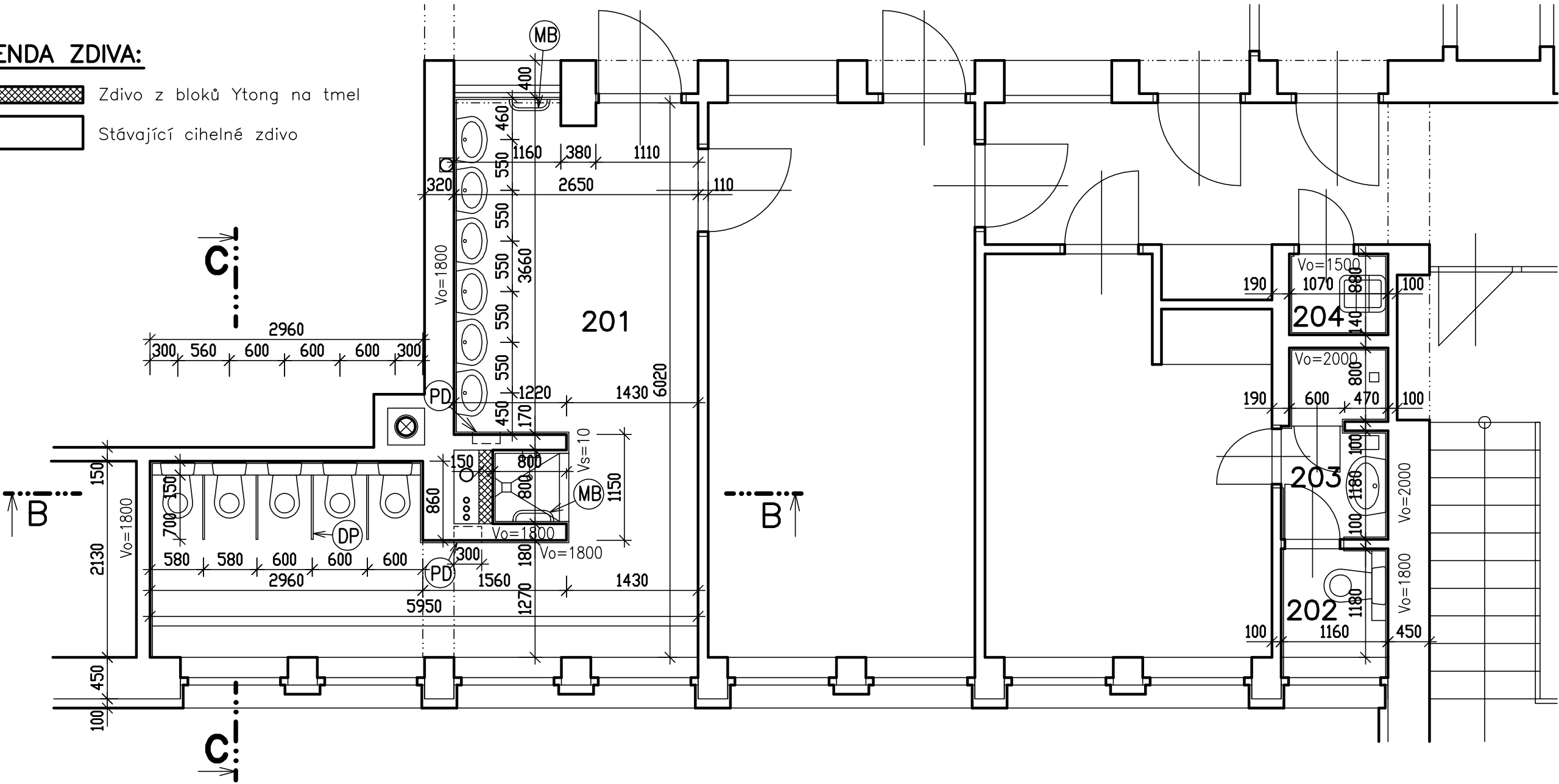


LEGENDA ZDIVA:

- Zdivo z bloků Ytong na tmel
- Stávající cihelné zdivo



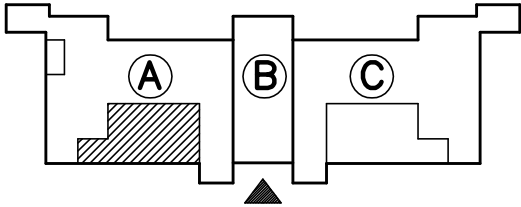
LEGENDA MÍSTNOSTÍ:

Č.	Účel místnosti	Plocha v m2	Podlaha	Poznámka
201	WC a umývárna dětí	21,90	Nová ker. dlažba	Obklad v=1800(1750)
202	WC učitelek	1,37	Nová ker. dlažba	Obklad v=1800(1750)
203	Předsíň WC se sprchou	2,30	Nová ker. dlažba	Obklad v=2000
204	Úklidová místnost	0,95	Nová ker. dlažba	Obklad v=1500

LEGENDA:

Ozn.	Druh výrobku	Rozměry v mm	Počet ks
2L	Dveře plastové prosklené do sprchy s rámem – levé	600 x 2000	1
DP	Dělicí příčka LTD deska tl. 18 mm s podkladní nožkou	700 x 1050	4
MB	Madlo rovné bílé Novaservis	dl. 400	2
PD	Plastová dvířka bílá	300 x 300	2

Podhled všech opravovaných místností mimo úklidu – sádkarton tl. 12,5 mm do vlhka
Barevnost a velikost obkladů, dlažeb a maleb stěn bude určena při realizaci !
Předběžný návrh – odstíny zelené !



ZODP.PROJEKTANT	VYPRACOVAL	KRESLIL	KONTROLOVAL	ING. JIŘÍ HAVELKA Zborovská 4185/23 767 01 KROMĚŘÍŽ Projektová činnost ve výstavbě IČO: 63456524	
	Ing. Havelka	Ing. Havelka			
					
KRAJSKÝ ÚŘAD: ZLÍN		MĚSTSKÝ ÚŘAD: Kroměříž			
INVESTOR : Město Kroměříž, Velké náměstí 115, 767 01 Kroměříž					
NÁZEV AKCE : Stavební úpravy sociálních zařízení MŠ Štítného Kroměříž, Štítného 3712/4, parc.č. 6157 B.1.1 – Výkresová část objektu A – navržený stav				FORMÁT	2 A4
				DATUM	03. 2018
				ÚČEL	Udržovací práce
				Č. ZAKÁZKY	JH161/2018
NÁZEV VÝKRESU : Půdorys 2.NP objektu A – navržený				MĚŘÍTKO : 1:50	Č. VÝKRESU : B.1.1–07